

# おしらせ 豊かでさわやかな町 しおほま

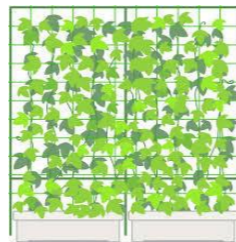
R 6. 5. 10号  
塩浜地区市民センター  
TEL 059-345-2403  
FAX 059-349-0045  
塩浜団体事務局  
TEL・FAX  
059-347-0681



## やってみよう！みどりのカーテン「グリーンカーテン講座」

ゴーヤを育てたみどりのカーテンで日差しをさけ、快適に省エネに取り組みませんか？  
年々暑くなっている夏に向け、気軽に取り組める地球温暖化対策です。

- ◇日 時 5月31日（金）13時30分～14時30分
- ◇場 所 塩浜地区市民センター 2階ホール
- ◇内 容 地球温暖化対策講座（20分程度）  
グリーンカーテン ゴーヤ苗の育て方（20分程度）  
※講座終了後にゴーヤを1人2苗お渡しします。
- ◇定 員 15名（先着順）
- ◇参加費 無料
- ◇申込み・問合せ グリーンカーテン講座申込み窓口（受託者：アクティオ株式会社）  
受付時間 平日 9時～17時  
TEL 059-354-8430  
5月17日（金）からお電話で申し込みいただけます。  
※今年から申し込み方法が変更されていますのでご注意ください。



## ヘルスリーダーによる ～イキイキ教室～

- ◇日 時 6月3日（月） 10時～11時30分
- ◇場 所 塩浜地区市民センター 2階ホール
- ◇対 象 おおむね65歳以上の市民の方
- ◇内 容 介護予防の運動・レクリエーション  
～ストレッチ・筋トシ・脳トシなど～
- ◇持ち物 タオル、飲み物、必要に応じマスク  
※動きやすく、体温調節しやすい服装でお越しください。

※体調の悪い方は参加をお控えください。

※参加される方は、感染症予防にご協力ください。

※各種感染症の流行状況や、天候・災害などにより警報が発令された場合には、中止または日程を変更することがありますので、ご了承ください。

申込み不要！  
参加費無料です



【問合せ】 高齢福祉課 TEL 059-354-8170

## はかりの検査を実施します

計量法により、商取引・証明用に使用する「はかり」は2年に1度の検査が義務付けられています。  
塩浜地区市民センターにて、下記日時で実施しますので、持ち込みをお願いします。

【日 時】 6月6日（木） 13時～15時

【場 所】 塩浜地区市民センター

- 【対象となるはかり】
- ①商店、露店などの商品売買用
  - ②病院、薬局などの調剤用
  - ③病院、学校などの体重測定用
  - ④農・漁業などの生産者の生産物売買用
  - ⑤工場、事業所などの材料購入・製品販売用
  - ⑥農協、漁協などの物資集荷・出荷用
  - ⑦運送業者などの貨物運賃算出用



※構造上、移動できないはかりを使用している人、開業や廃業した人は、  
市民・消費生活相談室（TEL 059-354-8147）までご連絡ください。

## 在宅医療市民啓発活動事業を補助します

「在宅医療」を広く知っていただくために、市民企画による啓発活動（講演会・勉強会など）にかかる経費の一部を補助します。

1. 対象事業 4月22日（月）～ 令和7年3月31日（月）に実施される事業  
（※同一申請者（団体）による申請は、一年度2回までとします）
2. 応募資格 市民または、四日市市を活動拠点とする市民活動団体など
3. 補助限度額 6万円 ※①～③の合計で6万円を上限とする
  - ① 講師等報償費（上限3万円、全額補助）
  - ② 事業にかかる事務費（上限5千円、全額補助）
  - ③ 要約筆記及び手話通訳の報償費、託児・託老にかかる委託料（上限3万円、全額補助）



4. 募集スケジュール 4月22日（月）～ 12月27日（金）注：保健企画課 必着  
必要書類を、郵送か直接、保健企画課（総合会館4階）へご提出ください。申請の内容を  
審査し、補助金交付が決定した場合は、決定通知をお送りいたします。

5. 応募書類 募集要項は各地区市民センター、市民窓口サービスセンター、あさけプラザ、なや  
プラザにあります。申請書類一式については保健企画課からお送りしますので、ご連絡ください。  
募集要項等の応募に必要な書類は、市のホームページからもダウンロードできます。

6. 問合せ先 保健企画課 TEL 059-354-8281

# マイナンバーカードサービスセンターが移転します！

じばさん  
3階



市役所北館  
5階



現在、じばさん（四日市市地場産業振興センター）に開設しています当センターを、市民サービスと利便性向上のため、下記のとおり市役所北館5階に移転いたします。

また、移転に伴い一時的に当センターの業務を休止いたしますので、何卒ご理解ご協力いただきますようお願いいたします。

1. 開設場所  
四日市市役所北館5階（諏訪町1-5市役所北隣）

2. 開設日  
5月28日（火）  
・5月28日以降は木曜日定休（5月20日までは水曜日定休）



3. 移転に伴う業務停止期間  
5月21日（火）～27日（月）  
※この期間中も平日は、各地区市民センター（中部を除く）や市民課でカードの住所変更などの手続きは可能です。

■マイナ保険証について  
・マイナンバーカードと健康保険証との一体化については、令和6年12月2日から現行の健康保険証の新規発行が終了し、マイナ保険証（健康保険証の利用登録をしたマイナンバーカード）を基本とする仕組みに移行されます。

問合せ先 市民生活部市民課 マイナンバーカードサービスセンター  
TEL 059-340-8371 FAX 059-340-8372

軽自動車税（種別割）  
（全期）

納期限は  
5月31日（金）です



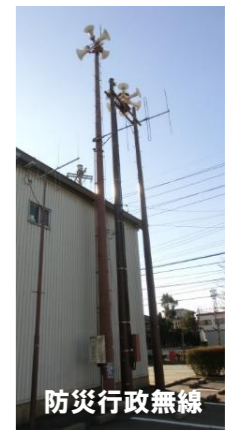
# Jアラートの全国一斉情報伝達試験が実施されます

Jアラートの全国一斉情報伝達試験に併せて、市内121箇所全ての防災行政無線の試験放送を実施します。防災行政無線に加え、CTY-FMラジオ放送、四日市市Sアラート等からも一斉に放送いたしますので、ご承知おきください。

(1) Jアラートとは  
Jアラートは、弾道ミサイル情報、緊急地震速報、津波警報など、対処に時間的余裕のない事態に関する情報を、携帯電話等に配信される緊急速報メール、防災行政無線等により、国から住民まで瞬時に伝達するシステムです。

(2) 試験実施日時  
令和6年 5月22日（水）11時ころから数分程度

(3) 試験放送内容  
上りチャイム音（♪ピンポンパンポン↑）  
「これは、Jアラートのテストです。」×3  
「こちらは、こうほうよっかいちです。」  
下りチャイム音（♪ピンポンパンポン↓）



※地域住民の皆さんに参加していただく試験ではありません。

- 059-351-4004（自動電話応答機能）にTELしていただくと放送内容が確認できます。
- 気象状況その他の理由により中止する場合があります。
- 以降の試験は、以下のとおりを予定しております。  
令和6年 8月28日（水）11時  
令和6年11月20日（水）11時  
令和7年 2月12日（水）11時



【連携対象】  
市内全域の防災行政無線  
テレビ（CTY-L 字放送）  
緊急告知ラジオ（CTY-FM）  
四日市市Sアラート  
四日市市安全安心防災メール  
四日市市ホームページ、X、LINE

【問合せ先】  
危機管理課  
TEL 059-354-8119  
メール kikikanri@city.yokkaichi.mie.jp